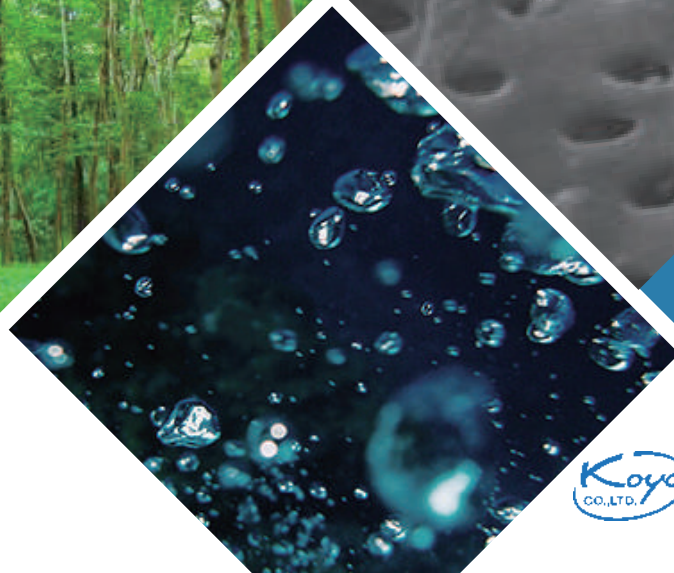
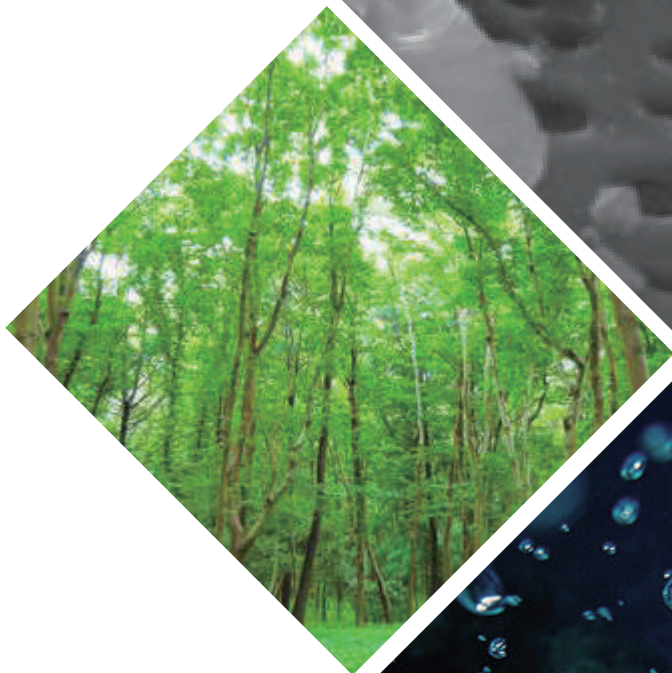
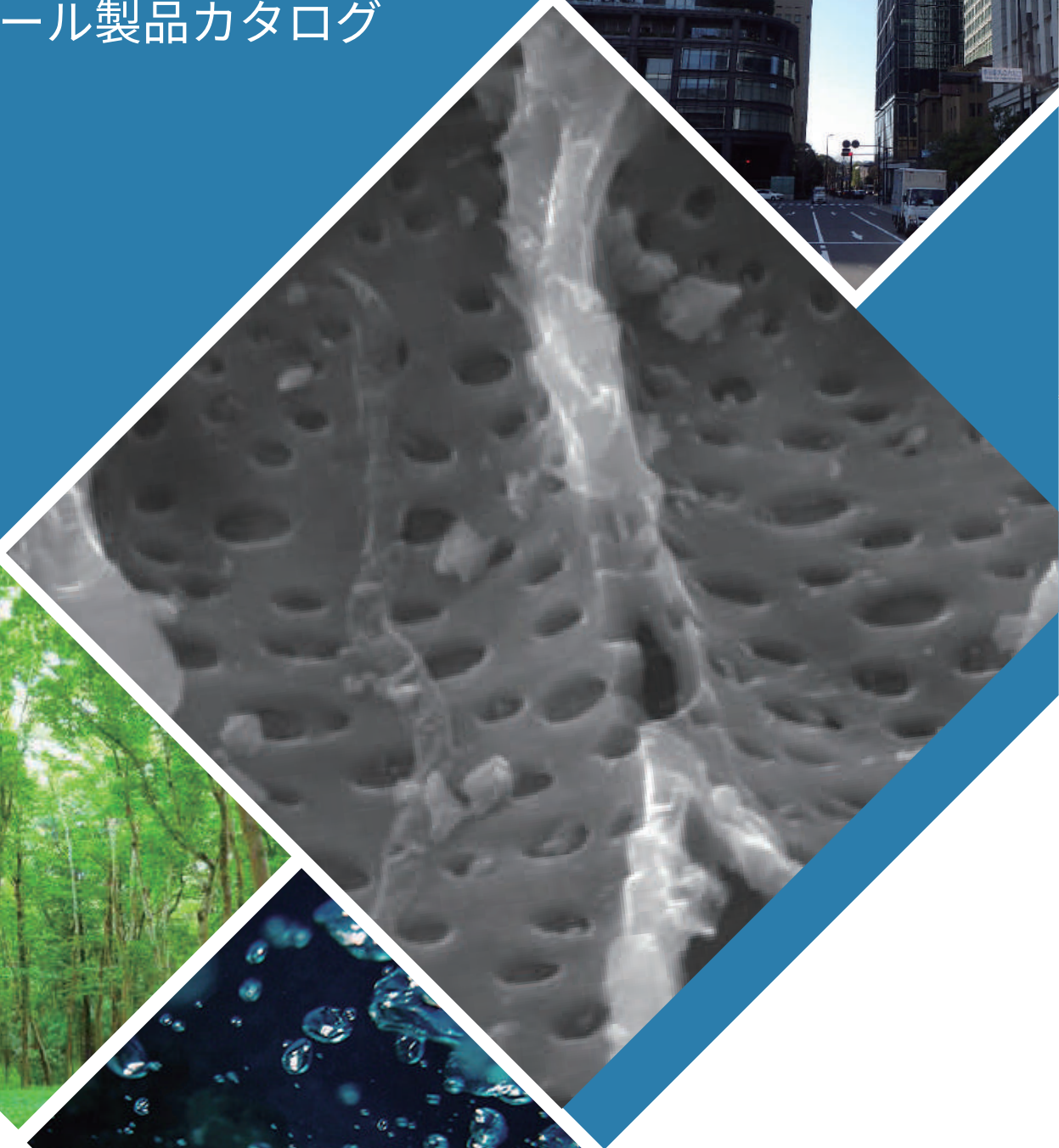


# A C T I V E C A R B O N C A T A L O G U E

コーヨーコール製品カタログ



コーヨー株式会社

# コーヨーコールで 快適な生活環境の実現へ。

私たちが生活するために大切な水。

暮らし・活動する中で使用した水は、さまざまな排水となり、適正な処理をされたのち、河川に戻り、やがて海にたどり着き、雲となり、雨となり、河川に流れ、再び私たちの暮らす街に、戻ってきます。このように水は、自然界と私たちのつくる社会との間で循環しています。この循環のなかで、水の適正な処理と付随する大気・臭いへの対策が、私たちの課題となっており、その処理・対策技術はいつの時代も進化をし続けています。

コーヨーは、「総合活性炭メーカー」として大切な水・大気環境の安全と安心に貢献することを目標としている会社です。

# 気相用活性炭

## 大気中の臭気の除去に

気相用活性炭は、大気中の臭気成分を除去する為に開発された製品です。ご使用環境に応じ、通気抵抗の異なる破碎炭「Bシリーズ」、造粒炭「Gシリーズ」、球状炭「Tシリーズ」の3種類があります。各シリーズは対象ガス成分に応じて、「一般用」、「酸性ガス用」、「塩基性ガス用」、「中性ガス用」、「複合臭気用」があります。（※性状表参照）

## 種類・特徴



### 破碎炭 Bシリーズ

高品質なヤシ殻を原料とし、破碎状に成形した活性炭です。臭気ガスとの接触効率が高く、高い脱臭性能があります。



### 造粒炭 Gシリーズ

石炭系・木質系の粉末炭を原料とし、特殊加工を施した円柱状に造粒した活性炭です。機械的強度が高く、通気抵抗が低く、破碎炭と同等の高い脱臭性能があります。



### 球状炭 Tシリーズ

石炭系の粉末炭を原料とし、球状に特殊加工を施した活性炭です。その形状から粒状炭の中では、最も通気抵抗が低く、低圧損であることから、高濃度ガスに対しても省エネルギー化が可能となります。

## 納入事例



直充式活性炭吸着塔

## 主な用途

- ・食品工場排水施設
- ・下水処理場(各処理施設)
- ・厨房除害施設
- ・し尿処理施設
- (ホテル/商業施設)
- ・浄化槽(単独・合併)排水
- ・塗装工場
- ・衛生設備(給排気)
- ・ビル中水施設
- ・化学工場排水施設



カートリッジ式活性炭吸着塔

## 代表性状表

|                         | B              | G              | GY             | T            |
|-------------------------|----------------|----------------|----------------|--------------|
| 炭種                      | ヤシ殻            | 石炭系            | ヤシ殻            | 石炭系          |
| 形状                      | 破碎状            | 円柱状            | 円柱状            | 球状           |
| 粒度[mm(メッシュ)]            | 2.36~4.75(4~8) | 3.35~4.75(4~6) | 3.35~4.75(4~6) | 2.8~6.7(3~7) |
| 充填密度[g/ml]              | 0.42~0.52      | 0.44~0.53      | 0.44~0.53      | 0.42~0.55    |
| 硬度[%]                   | 90以上           | 90以上           | 90以上           | 90以上         |
| 乾燥減量[%]                 | 5以下            | 5以下            | 5以下            | 5以下          |
| 比表面積[m <sup>2</sup> /g] | 1,000以上        | 1,000以上        | 1,000以上        | 1,000以上      |
| ベンゼン吸着力[%]              | 30以上           | 30以上           | 30以上           | 30以上         |

# 液相用活性炭

## 色素・有機物の除去に

液相用活性炭は、し尿処理や中水設備の色素・有機物除去を行うために開発された製品です。ご使用環境に応じて粒状炭「WH」シリーズと粉末炭「WX」シリーズの2種類があります。

## 種類・特徴



### 粒状炭

石炭系・ヤシ殻を原料とした粒状の活性炭です。上水道、地下水の異臭味の除去、吸着性能に優れ、材質的に非常に硬く、ハンドリングロスや高温再生賦活による再生ロスが少なく繰り返し再生が可能です。有機物の除去、脱色に優れた特徴を発揮します。



### 粉末炭

石炭系・木質系・ヤシ殻を原料とした粉末の活性炭です。上水道、地下水の異臭味の除去、脱色、排水処理工程の有機物除去に優れた性能を発揮します。

## 納入事例

一級河川放流前活性炭吸着塔  
(粒状炭使用)



## 主な用途

- ・浄水場
- ・下水処理場
- ・し尿処理場
- ・ごみ最終処分場
- ・工業団地排水施設
- ・食品工場排水施設
- ・浄化槽(単独・合併)
- ・半導体工場(用水・排水)
- ・ビル中水・排水施設

一級河川放流前沈殿池  
(粉末炭使用)



## 代表性状表

|                         | WHC             | WHY             | WXC          | WXY          |
|-------------------------|-----------------|-----------------|--------------|--------------|
| 炭種                      | 石炭系             | ヤシ殻             | 石炭系          | 木質系/ヤシ殻      |
| 形状                      | 破碎状             | 破碎状             | 粉末状          | 粉末状          |
| 粒度[mm(メッシュ)]            | 0.50~2.36(8~32) | 0.50~2.36(8~32) | 75μ以下(200以下) | 75μ以下(200以下) |
| 充填密度[g/ml]              | 0.42~0.54       | 0.42~0.54       | 0.30以上       | 0.30以上       |
| 硬度[%]                   | 90以上            | 90以上            | —            | —            |
| 乾燥減量[%]                 | 5以下             | 5以下             | 5以下          | 5以下          |
| pH値                     | 6~8             | 6~8             | 4~11         | 4~11         |
| 比表面積[m <sup>2</sup> /g] | 1,000以上         | 1,000以上         | 900以上        | 900以上        |
| メチレンブルー脱色力[ml/g]        | 190以上           | 190以上           | 150以上        | 150以上        |
| よう素吸着量[mg/g]            | 1,000以上         | 1,000以上         | 900以上        | 900以上        |

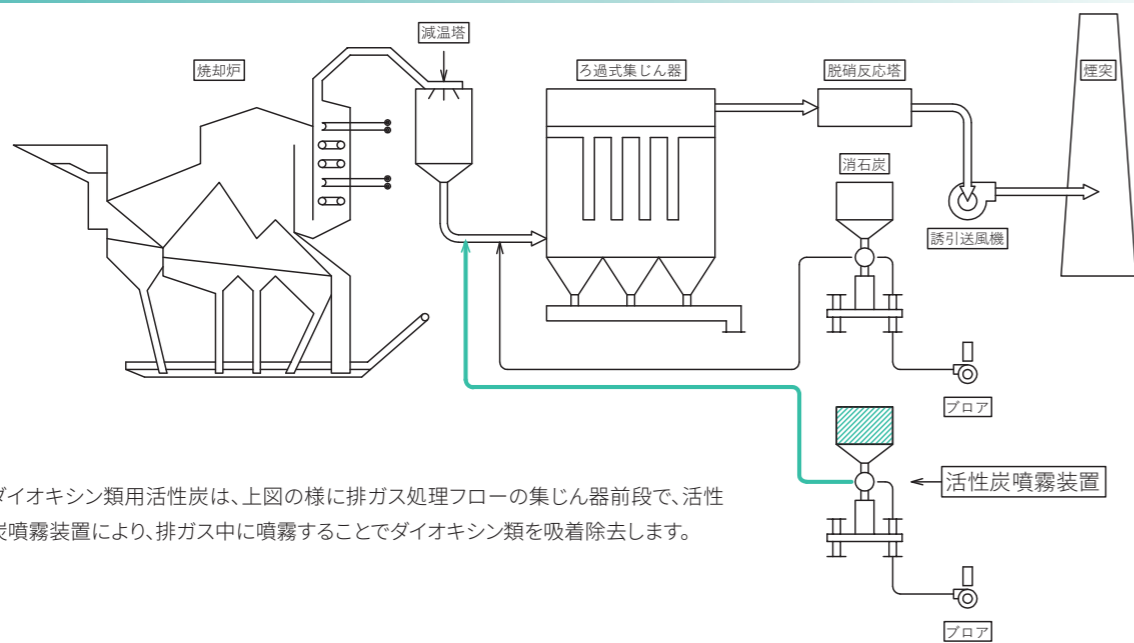
# ダイオキシン類用活性炭



## ダイオキシン類対策に

廃棄物処理施設から排出されるダイオキシン類は、「大気汚染防止法」や「ダイオキシン類対策特別措置法」により、排出が規制されています。そして、廃棄物焼却炉を有するすべての施設は、有害なダイオキシン類が発生するため、大気基準適用施設に指定されています。特に平成12年以前に建設された焼却炉施設の多くで、ダイオキシン類対策用活性炭は使用されています。(火床面積の0.5㎡以上又は焼却能力50kg/時以上に限る)

### 廃棄物焼却施設・排ガス処理フロー



ダイオキシン類用活性炭は、上図の様に排ガス処理フローの集じん器前段で、活性炭噴霧装置により、排ガス中に噴霧することでダイオキシン類を吸着除去します。

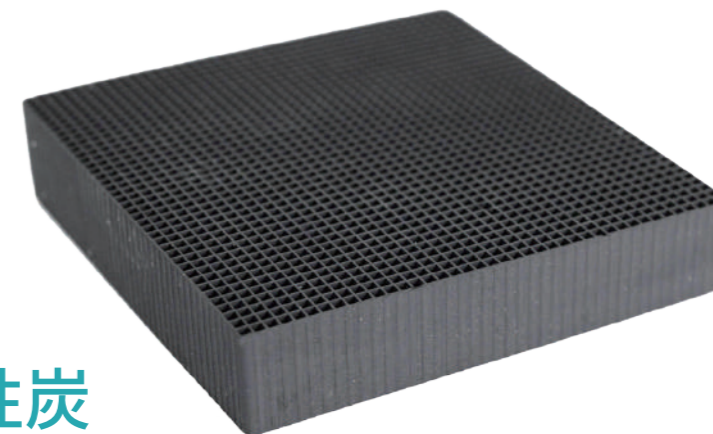
## 特徴

厳選された石炭を原料に製造した、高品質な粉末活性炭です。吸着容積が大きく、吸着速度も速く優れた吸着性能を発揮します。

## 代表性状表

|                         | DXC          |
|-------------------------|--------------|
| 炭種                      | 石炭           |
| 形状                      | 粉末状          |
| 粒度[mm(メッシュ)]            | 45μ以下(325以下) |
| 充填密度[g/ml]              | 0.30~0.55    |
| 発火点[°C]                 | 490以上        |
| 比表面積[m <sup>2</sup> /g] | 1,000以上      |
| よう素吸着量[mg/g]            | 1,000以上      |

# ハニカム用活性炭



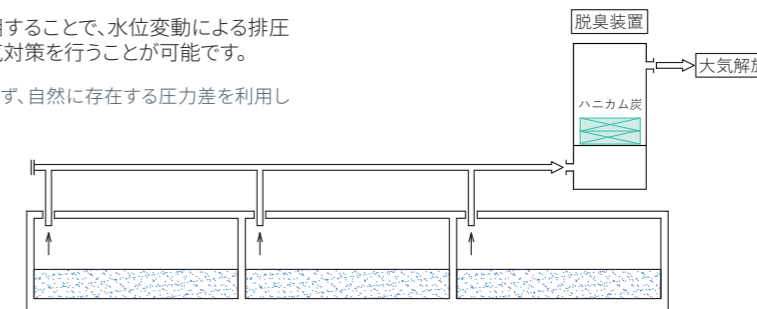
## 自然通風式、建築付帯(空調)悪臭対策に

ハニカム式活性炭を用いた簡易脱臭装置は、省スペースで大流量のガス処理が可能となり、省エネルギー設計設備に採用されています。

### (使用例) 汚水流入施設 自然通風式

低圧損のハニカム用活性炭を利用することで、水位変動による排圧を自然通風(Fanレス)のまま臭気対策を行うことが可能です。

※自然通風とは…機械的設備によらず、自然に存在する圧力差を利用して通風すること



## 特徴

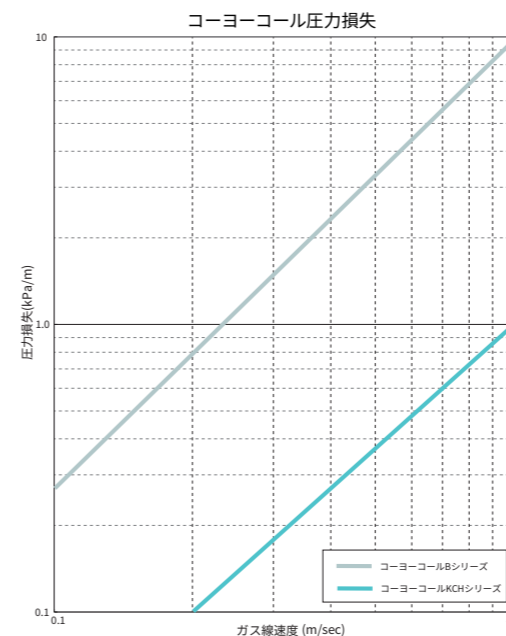
ハニカム用活性炭は、高品質粉末炭を基本とし、表面積が大きいことが特徴です。ハニカム構造に成型加工することで低圧損を可能にします。

### 添着炭シリーズ

ハニカム構造の活性炭基材に、粒状活性炭と同様に薬品添着することができるため、各種の臭気成分を効率的に除去することが可能です。

### [用途・種類]

- ・一般ガス用 KCH
- ・中性ガス用 KCH-N
- ・複合ガス用 KCH-KS



## 性分表

|                              | KCH     |
|------------------------------|---------|
| 炭種                           | 石炭      |
| 形状                           | ハニカム形状  |
| 寸法[mm]                       | 100×100 |
| セル数[cell/inch <sup>2</sup> ] | 200以上   |

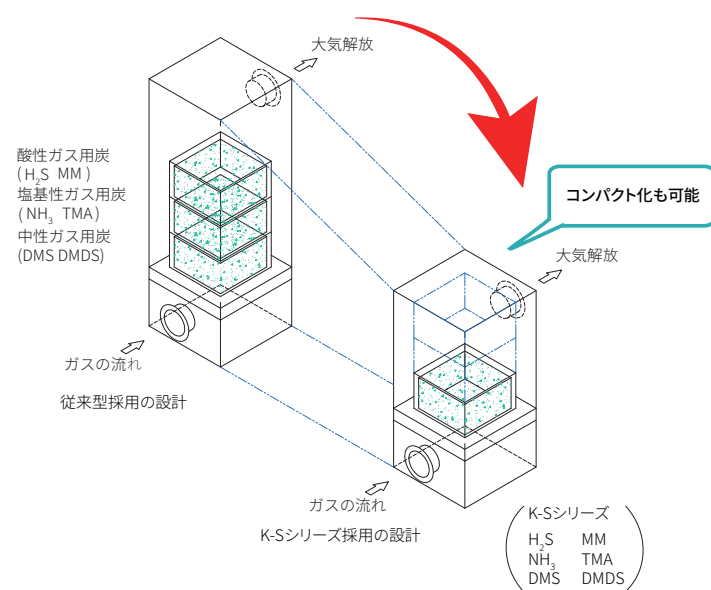
# 高機能脱臭用活性炭 (K-Sシリーズ)

## 複合臭気の除去に

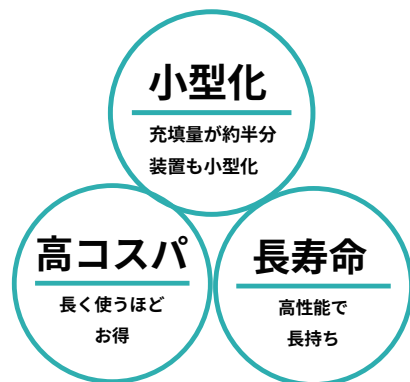
複合臭気処理を必要とする多くの公共施設では、三層式添着炭脱臭方式が採用されています。特殊添着炭K-Sシリーズ(ヨウ素炭)は複合臭気成分に対して1種類の脱臭剤で臭気除去を可能とするために開発された高機能の万能活性炭です。

## 脱臭装置のコンパクト化&維持管理のコスト削減

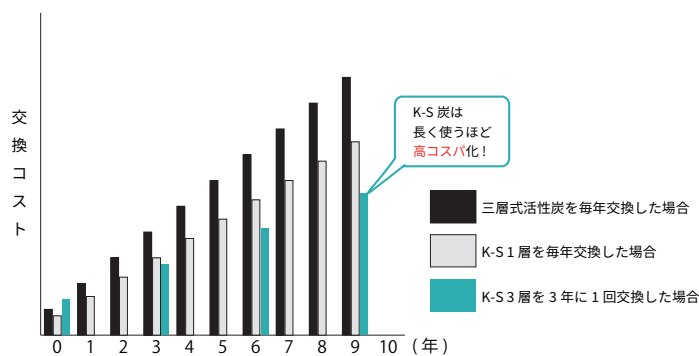
ヨウ素の強力な酸化力で臭気を分解、「K-S」1種類で複合臭気を吸着除去



### 特徴



※三層式活性炭を毎年交換されている場合  
K-Sシリーズへの切替えて大幅なコスト削減ができます。



※グラフ表は JS 標準仕様と K-S 使用時のランコス比較をした場合

K-Sシリーズは形状が破碎・円柱・球形の3種類を取り揃えています。



## コーヨーコールの代表的製品ラインナップ

| 商品名    | 炭種        | 形状    | 充填密度      | 用途       | 荷姿                          |
|--------|-----------|-------|-----------|----------|-----------------------------|
| B      | ヤシ殻系      | 破碎状   | 0.42～0.52 | 一般ガス用    | 小袋15kg、20kg<br>1㎡フレコン       |
| BN     | ヤシ殻系(添着炭) | 破碎状   | 0.51～0.63 | 中性ガス用    |                             |
| BA     | ヤシ殻系(添着炭) | 破碎状   | 0.52～0.64 | 塩基性ガス用   |                             |
| BS     | ヤシ殻系(添着炭) | 破碎状   | 0.44～0.55 | 酸性ガス用    |                             |
| BK-S   | ヤシ殻系(添着炭) | 破碎状   | 0.48～0.62 | 複合ガス用    |                             |
| G      | 石炭系       | 円柱状   | 0.44～0.53 | 一般ガス用    |                             |
| GN     | 石炭系(添着炭)  | 円柱状   | 0.53～0.63 | 中性ガス用    |                             |
| GA     | 石炭系(添着炭)  | 円柱状   | 0.54～0.65 | 塩基性ガス用   |                             |
| GS     | 石炭系(添着炭)  | 円柱状   | 0.45～0.56 | 酸性ガス用    |                             |
| GK-S   | 石炭系(添着炭)  | 円柱状   | 0.48～0.62 | 複合ガス用    |                             |
| T      | 石炭系       | 球状    | 0.42～0.55 | 一般ガス用    |                             |
| TN     | 石炭系(添着炭)  | 球状    | 0.51～0.65 | 中性ガス用    |                             |
| TA     | 石炭系(添着炭)  | 球状    | 0.52～0.66 | 塩基性ガス用   |                             |
| TS     | 石炭系(添着炭)  | 球状    | 0.44～0.58 | 酸性ガス用    |                             |
| TK-S   | 石炭系(添着炭)  | 球状    | 0.50～0.65 | 複合ガス用    |                             |
| GY     | ヤシ殻系      | 円柱状   | 0.44～0.53 | 一般ガス用    | 小袋10kg、15kg<br>1㎡フレコン、ローリー車 |
| GYN    | ヤシ殻系(添着炭) | 円柱状   | 0.51～0.63 | 中性ガス用    |                             |
| GYA    | ヤシ殻系(添着炭) | 円柱状   | 0.52～0.65 | 塩基性ガス用   |                             |
| GYC    | ヤシ殻系(添着炭) | 円柱状   | 0.44～0.56 | 酸性ガス用    |                             |
| GYK-S  | ヤシ殻系(添着炭) | 円柱状   | 0.48～0.62 | 複合ガス用    |                             |
| DXC    | 石炭系       | 粉末状   | 0.30～0.55 | ダイオキシン類用 | 小袋10kg、15kg<br>1㎡フレコン       |
| WHC    | 石炭系       | 破碎状   | 0.42～0.54 | 一般用      |                             |
| WHY    | ヤシ殻系      | 破碎状   | 0.42～0.54 | 一般用      |                             |
| WXC    | 石炭系       | 粉末状   | 0.30以上    | 一般用      |                             |
| WXY    | 木質系/ヤシ殻系  | 粉末状   | 0.30以上    | 一般・上水道用  | 小袋10kg、15kg<br>1㎡フレコン       |
| KCH    | 石炭系       | ハニカム状 | —         | 一般ガス用    |                             |
| KCH-N  | 石炭系(添着炭)  | ハニカム状 | —         | 中性ガス用    |                             |
| KCH-A  | 石炭系(添着炭)  | ハニカム状 | —         | 塩基性ガス用   |                             |
| KCH-S  | 石炭系(添着炭)  | ハニカム状 | —         | 酸性ガス用    |                             |
| KCH-KS | 石炭系(添着炭)  | ハニカム状 | —         | 複合ガス用    | 段ボールカートリッジ                  |

### <取扱注意事項>

- ・湿潤活性炭は、空気中の酸素を吸着するため、活性炭吸着塔内では酸素欠乏状態に至ることがあります。塔内の作業では酸素欠乏時に必要な対応をお願いします。

### <技術サービス>

- ・ご要望に応じて、Wet処理、pH調整など使用目的にあった最適な処理を行います。
- ・使用済活性炭は、再生処理によるリサイクルが可能です。廃棄物ゼロを目指し、是非ご用命ください。



<https://www.koyo-corp.jp>  
koyokoyo@koyo-corp.jp

本社  
〒110-0015  
東京都台東区東上野6-16-10 KBUビル5F  
TEL:03-5827-2170 FAX:03-5827-2185

埼玉支店  
〒362-0052  
埼玉県上尾市中新井404-1  
TEL:048-780-6152 FAX:048-780-6154

東北営業所  
〒983-0035  
宮城県仙台市宮城野区日の出町3丁目4-32  
TEL:022-782-1370 FAX:022-782-1371

大坂営業所  
〒552-0023  
大阪府大阪市港区港晴5-1-12  
TEL:06-6571-8981 FAX:06-6571-8982